

A DJI Agrar drone is shown in flight, spraying a coffee plantation. The drone is positioned in the center of the frame, with its four rotors and spray nozzles clearly visible. It is releasing a fine mist of liquid onto the coffee plants below. The background consists of rolling hills covered in dense green vegetation, with a clear blue sky above. The overall scene is bright and sunny, suggesting a clear day.

# MOBILE STROMVERSORGUNG FÜR DJI AGRAR DROHNEN

# BLUETTI STROMSPEICHER

## Vorteile

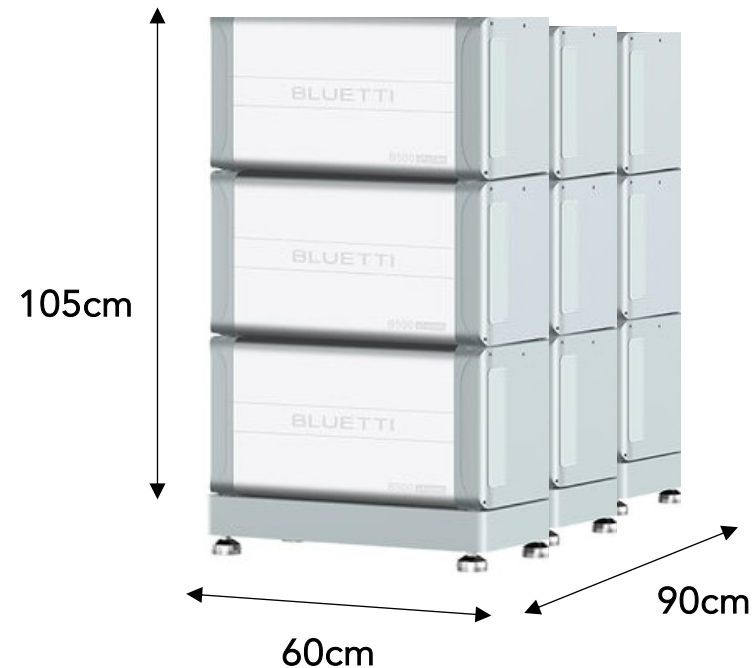
- Geräusch- und geruchsfreier Betrieb
- Individuelle Skalierbarkeit der Batterien
- Langlebig und leistungsstark
- Wartungsfrei
- Umweltfreundlich
- Bis zu 5 Jahre Garantie



Exemplarisches Bild

# EP760

Darstellung: 40 kWh System (1x EP760 Inverter, 8x B500 Batterie)



**Anschlüsse:** L1/N/PE - 230V/33A Output

**Gewicht:** EP760 - 44kg, B500 - 54kg

**Aufladegeschwindigkeit:** 11.500 W

## Verlängerte Flugzeit

- DJI Agras T30: 1 bis zu 16 Stunden
- DJI Agras T10/T16/T20: 2 bis zu 27 Stunden

## Highlights

- Hohe Ladegeschwindigkeit: T30:12min, T20: 20min (10%-100%)
- Hohe Skalierbarkeit: 10 kWh – 240 kWh
- Leistungsfähige Stromversorgung: 7.600W
- Solar-PV-Eingang: 9.000W (3x 3.000W - 3 Strings)
- Ladezyklen: 5.000
- Betriebstemperatur: 40 bis -20 Grad
- IP65 Wasser-Resistenz (In-/Outdoor Installation)
- Smart App Steuerung (WiFi & Bluetooth Verbindung)

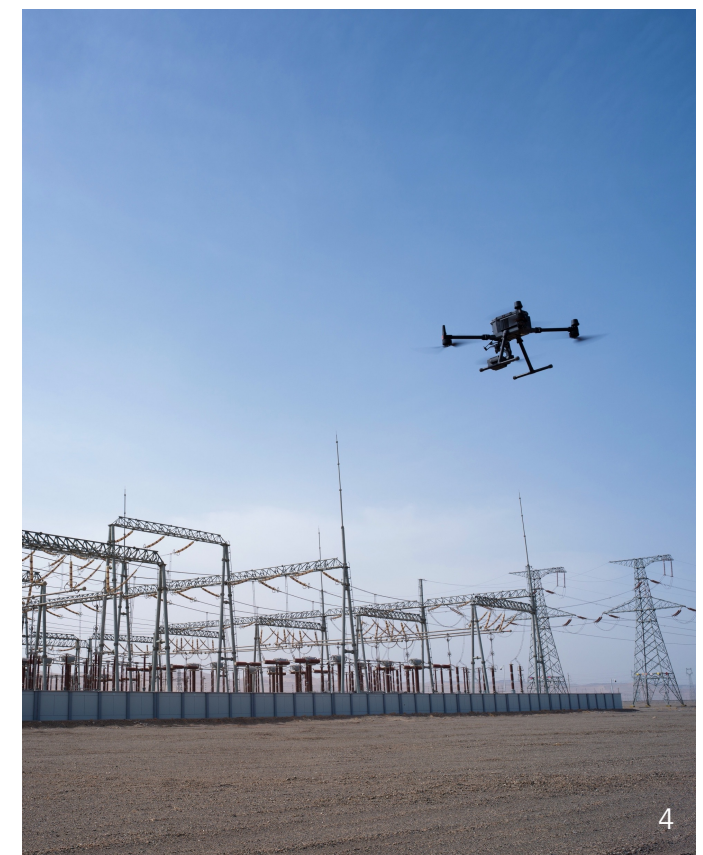
## Unterstützte Drohnen

- DJI Agrar: Agras T30, T20, T16, T10
- XAG: V40





## BLUETTI Power Stations für jeden Drohneneinsatz



# Ihr Ansprechpartner



Christoph Philippi  
Co-Founder

Mail: [info@flyingmovies.de](mailto:info@flyingmovies.de)

Tel.: 089 90170594

